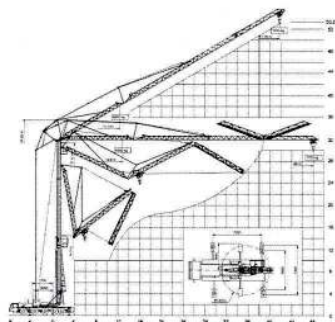


Checklist kraan inzet

- ✓ Gewicht van de last vermeerderen met het te gebruiken hijsgereedschap.
- ✓ Soort last en afmetingen.
- ✓ Maximale vlucht.
- ✓ Maximale hoogte.
- ✓ Voldoende ruimte en draagkracht werkterrein.
- ✓ Speciaal hijsgereedschap of andere hulpmiddelen.
- ✓ Vakbekwaam personeel om de last vast te maken.

HIJSTABEL MOBIELE TORENKRAAN

Gieklengte	33m		38m		40m		44m		50m		52m		60m	
Haakhoogte	19m	33m	24m	42m	25m	44m	25m	46m	32m	56m	33m	56m	35m	64m
Stempelafstand	7		7,5		8		8		8		9		9	
Lenge x Breedte in meters	x		x		x		x		x		x		x	
Vlucht in meters	Capaciteit in tonnen													
3,5 -- 8	7,5	7,5	7,0	7,0	8,0	8,0	8,0	8,0	9,0	9,0	8,0	6,0	10,0	5,0
10	7,7	6,8	7,0	7,0	8,0	8,0	8,0	8,0	9,0	9,0	8,0	6,0	10,0	5,0
12	6,3	5,4	6,6	5,7	8,0	7,4	8,0	7,4	9,0	8,5	8,0	6,0	10,0	5,0
14	5,2	4,5	5,5	4,7	7,0	6,1	7,0	6,1	8,3	7,1	8,0	6,0	9,3	5,0
16	4,4	3,8	4,7	4,0	6,1	5,3	6,1	5,3	7,1	6,1	7,1	5,6	7,9	5,0
18	3,9	3,3	4,0	3,5	5,3	4,5	5,3	4,5	6,2	5,3	6,3	5,0	6,9	5,0
20	3,4	2,9	3,6	3,1	4,7	4,0	4,7	4,0	5,4	4,7	5,4	4,5	6,1	5,0
22	3,0	2,6	3,2	2,7	4,2	3,6	4,2	3,6	4,9	4,2	5,0	4,1	5,5	4,7
24	2,7	2,3	2,9	2,5	3,8	3,2	3,8	3,2	4,4	3,8	4,4	3,7	5,0	4,2
26	2,5	2,1	2,6	2,2	3,4	2,9	3,4	2,9	4,0	3,4	4,1	3,4	4,5	3,9
28	2,3	1,9	2,4	2,0	3,2	2,7	3,2	2,7	3,7	3,1	3,8	3,1	4,1	3,5
30	2,1		2,2	1,9	2,9	2,5	2,9	2,5	3,4	2,9	3,5	2,9	3,8	3,3
32	1,9		2,0	1,7	2,7	2,3	2,7	2,3	3,2	2,7	3,2	2,7	3,5	3,0
34			1,9		2,5	2,1	2,5	2,1	2,9	2,5	3,0	2,5	3,3	2,8
36			1,8		2,3		2,3	2,0	2,7	2,3	2,8	2,3	3,1	2,6
38			1,7		2,2		2,2	1,9	2,6	2,2	2,6	2,2	2,9	2,5
40					2,1		2,1		2,4	2,1	2,5	2,1	2,7	2,3
42							2,0		2,3	1,9	2,3	1,9	2,6	2,2
44							1,9		2,2		2,2	1,8	2,4	2,1
46									2,1		2,1		2,3	2,0
48									2,0		2,0		2,2	1,9
50									1,9		1,9		2,1	1,8
52											1,8		2,0	1,7
54													1,9	
56													1,8	
58													1,7	
60													1,7	

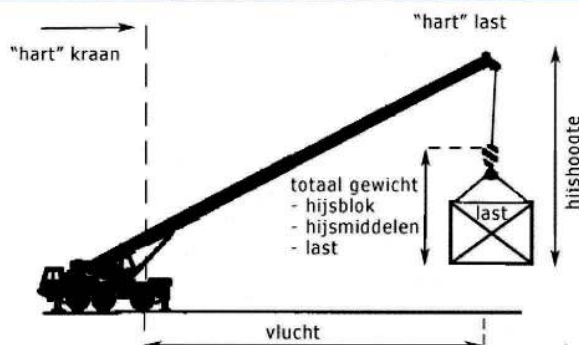


De tabellen zijn alleen ter indicatie van het benodigde kraantype. Tabel is van toepassing als de kraan horizontaal op draagkrachtige ondergrond met uithouders geheel uitgeschoven staat opgesteld. Tabelwaarden **vetgedrukt** geven het totale hijsgewicht en de maximale haakhoogte aan in opgetopte stand.

De deskundige buitendienstmedewerkers van Schot Verticaal Transport zijn graag bereid uw projecten met u door te nemen en u daar in te adviseren. Tevens bestaat de mogelijkheid, bij projecten waar een zwaarder hijsvermogen benodigd is dan op deze hijstabellenkaart staat vermeld, dit volledig door Schot Verticaal Transport te laten verzorgen.

HIJSTABEL WEG-TERREINKRANEN

Kraan type	40t	50t	60t	70t	80t	100t	120t	140t	160t	200t	300t	400t	500t	750t
Stempelafstand	6	7	8	8	8	10	10	10	11	12	12	14	14	16
Lengte x Breedte in meters	x	x	x	x	x	x	x	x	x	x	x	x	x	x
Vlucht in meters	Capaciteit in tonnen													
6	17,1	26,0	29,8	30,8	33,8	42,0	61,0	67,0	88,0	108,0	123,0	164,0	238,0	282,3
8	11,3	16,0	20,0	22,1	24,4	32,0	46,0	51,0	65,0	80,0	102,0	129,0	193,0	235,8
10	8,0	11,4	15,5	17,3	18,7	23,6	33,0	40,0	51,0	63,0	83,0	101,0	161,0	201,5
12	6,0	8,6	12,6	13,2	14,2	18,8	26,0	32,5	41,0	50,0	69,0	85,0	133,0	175,6
14	4,7	6,8	9,9	10,3	10,6	15,4	20,0	26,9	34,0	42,0	58,0	71,5	113,0	155,2
16	3,8	5,5	7,8	8,1	8,4	12,5	17,0	22,6	29,4	36,0	49,5	61,0	97,0	138,6
18	3,0	4,6	5,8	6,8	7,4	10,7	14,2	19,2	24,5	31,5	43,0	53,0	86,0	125,0
20	2,5	3,8	4,9	5,9	6,4	9,1	12,1	14,7	20,6	27,2	37,5	46,5	76,0	110,2
22	2,1	3,2	4,1	5,1	5,5	7,7	10,6	13,4	17,6	23,5	33,5	41,0	68,0	99,7
24	1,7	2,7	3,6	4,5	4,7	6,8	9,0	12,0	15,7	20,5	29,5	36,5	61,0	89,6
26	1,4	2,3	3,0	3,7	4,3	6,1	7,9	11,0	13,8	18,3	27,6	33,0	55,0	81,0
28	1,4	1,7	2,5	3,1	3,6	5,4	7,0	9,3	12,6	16,3	24,9	29,5	50,0	73,6
30	1,0	1,3	2,0	2,6	3,2	4,4	6,1	8,3	11,3	14,5	23,4	27,0	46,0	67,2
32	0,8	1,0	1,7	2,2	2,7	3,9	5,4	7,7	10,5	13,4	21,5	24,5	42,0	61,6
34		1,0	1,4	1,8	2,2	3,5	4,6	7,1	9,6	12,4	18,8	22,5	38,0	56,7
36		0,8	1,1	1,4	1,9	3,0	3,7	6,5	8,6	10,9	17,3	20,5	34,5	52,4
38		0,4	0,8	1,2	1,4	2,5	3,2	6,1	6,9	9,8	16,2	18,8	32,0	48,6
40			0,5	1,0	1,2	2,2	2,8	5,0	6,1	8,9	15,4	17,1	29,5	45,2
42				0,7	1,1	1,9	2,1	4,2	5,4	8,0	14,3	15,7	27,3	42,0
44				0,5	0,9	1,5	1,8	4,0	4,8	7,2	10,6	14,4	25,3	39,2
46					0,8	1,1	1,1	3,6	4,2	6,5	10,2	13,1	23,5	36,6
48					0,6	0,8	1,1	3,2	3,8	5,9	9,8	12,0	21,8	*33,5
50						0,6	0,9	2,8	3,1	5,3	7,6	11,0	*20,3	*31,5
52							0,7	2,5	2,9	4,4	6,6	9,5	*18,9	*29,4
54							0,4	2,2	2,5	4,3	6,2	8,6	*16,2	*27,4
56								1,9	2,0	3,9	5,8	8,1	*15,3	*25,2
58								1,5	1,6	3,8	5,4	7,6	*14,2	*23,5
60								1,1	1,2	3,4	4,8	6,9	*13,1	*21,5
62									1,0	3,3	4,3	6,2	*12,1	*19,7
64										2,9	4,1	5,7	*9,8	*18,2
66										2,8	4,0	5,4	*8,9	*17,9
68										2,5	3,0	4,9	*8,1	*16,7
70										2,1	2,9	4,4	*7,3	*15,6
74											2,6	3,3	*5,8	*13,9
78											2,3	2,4	*4,9	*12,7
82												1,7	*4,0	*10,8
86													*3,1	*8,4
90														*6,7
92														*6,5
94														*6,2
96														*5,9



De tabellen zijn alleen ter indicatie van het benodigde kraantype. Tabel is van toepassing als de kraan horizontaal op draagkrachtige ondergrond met uithouders geheel uitgeschoven staat opgesteld. Tabelwaarden vetgedrukt zijn met behulp van hulpgiek en/of * te verlengen. De tabelwaarden zijn indicatiewaarden.